



3歳三冠競走を含む「新しいダート競走体系」が、いよいよ令和6年に本格開始されます（2歳競走は令和5年に開始）。これにより、地方競馬が主体となってダート競走の振興を図り、芝とダートを両輪とした日本の競馬の発展を目指すことを理念としています。また、その一環として、ダートグレード競走の2028年からの国際化を目指しています。

その実現のためには、ダートグレード競走に地方競馬の有力馬が多数参戦し、魅力ある競走をお客様に楽しんでいただくことが必要で、馬主の皆様のご理解とご協力なくしてはなし得ないものです。

地方競馬全国協会では、地方競馬の馬主の皆様が、地方競馬で馬を持つ楽しみ、ダートグレード競走に出走させる楽しみをより高めていただけるよう、2028年の国際化に向けて主催者や関係団体と協力して各種の奨励事業を実施いたします。

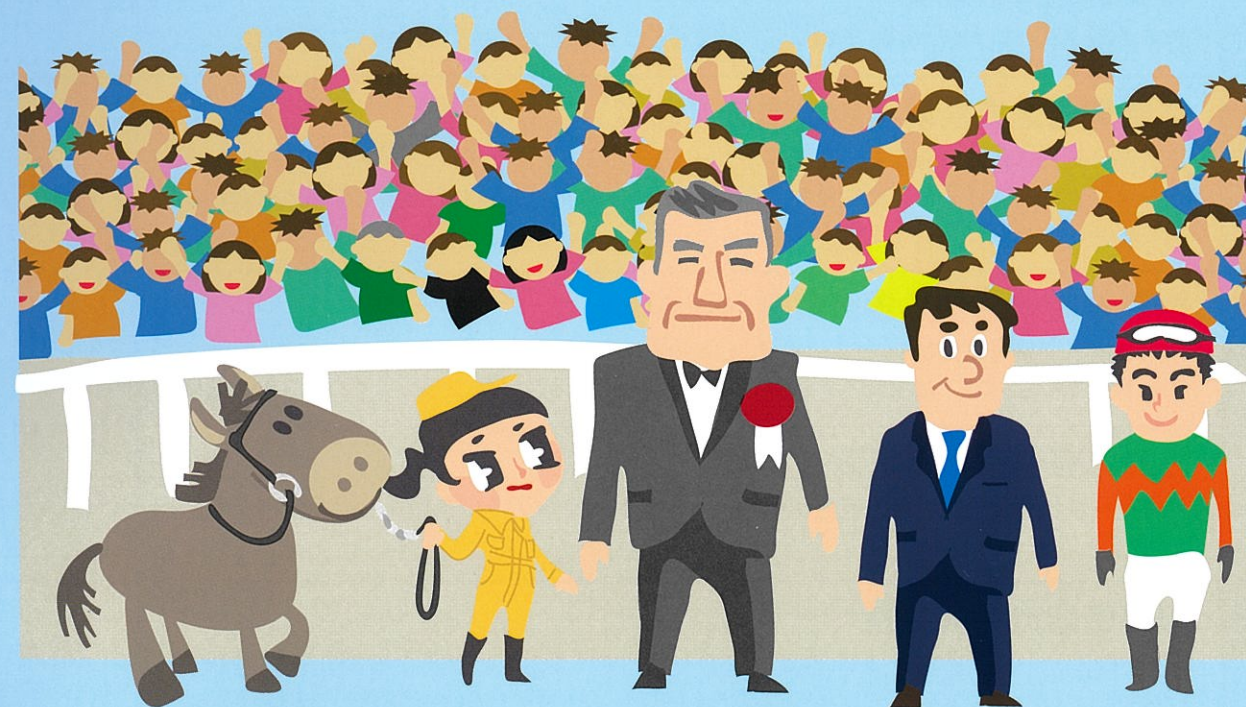
本パンフレットが、皆さまが地方競馬での馬主ライフを楽しむ一助となることを願っております。



NAR地方競馬全国協会が実施する

馬主への 出走奨励金・褒賞金等 について

令和
6年度





出走奨励金・褒賞金等 一覧

1	優良2歳馬導入促進事業 新馬競走等の1～5着馬に付加賞金（1着最大80万円）を交付	最大 80万円
2	NAR2歳牝馬限定競走勝馬馬主への副賞贈呈事業（拡充） 2歳牝馬限定競走の1着馬に20～40万円を交付	最大 40万円
3	強化指定馬制度 優秀な成績を残した「強化指定馬」に対し、坂路やトレッドミル等を備えた調教・育成施設を利用した場合の利用料・預託料（治療費・装蹄費含む）、もしくは国内外の重賞競走等に出走した場合の輸送費として、最大100万円を交付	最大 100万円
4	ダートグレード競走褒賞金（拡充） 地方最先着馬（4～5着以内）に400～800万円を交付	最大 800万円
5	ダートグレード競走遠征奨励金 1年以内にレーティングを獲得した馬が他地区に遠征した場合50万円を交付	50万円
6	2歳ダートグレード競走出走奨励金・褒賞金 ネクストスター等の未来優駿シリーズ競走優勝馬がダートグレード競走出走した場合100万円（出走奨励金）、かつ地方最先着（5着以内）となった場合500万円（褒賞金）を交付	最大 500万円
7	JBC出走奨励金 Road to JBC 地方最先着馬（3着以内）が同年のJBC競走出走した場合、100万円を交付	100万円
8	3歳競走地方所属馬付加賞金（新設） 3歳ダート三冠競走（羽田盃、東京ダービー、ジャパンダートクラシック）、兵庫チャンピオンシップ及び関東オークスにおける1着から最大10着までの地方所属馬に1着本賞金の10%～1%を交付	最大 1,000万円
9	海外競走優勝馬3歳褒賞金（新設） 米国3歳三冠競走またはPart IのGI・UAEダービー・サウジダービーの1着馬がジャパンダートクラシックで1着となった場合、最大3,000万円を交付	最大 3,000万円
10	3歳短距離競走褒賞金（新設） 3歳ネクストスター競走の1着馬が兵庫チャンピオンシップで1着となった場合、500万円を交付	500万円
11	国際競走出走奨励金 ダートグレード競走およびJRA重賞競走で1着となった地方所属馬、もしくは100以上のレーティングを有する地方所属馬が海外で実施される国際セリ名簿基準書の定めるPart Iの国際格付競走出走した場合、1競走につき最大500万円を交付	最大 500万円
12	国際競走褒賞金 海外で実施される国際セリ名簿基準書の定めるPart Iの国際格付競走出走で1着となった地方所属馬に対し、最大3,000万円を交付	最大 3,000万円

*1、4～10は主催者から支払われる賞典を通じて交付、2は（公社）日本軽種馬協会から直接交付されます。
*内容、金額は令和6年度のもので、今後見直しすることがあります。



出走奨励金・褒賞金等について



1 優良2歳馬導入促進事業

- 対象競走：新馬競走等の主催者が定める競走
- 支給対象：1着～5着となった馬（馬主）
（ただし、出走頭数が5頭以下の場合にあっては、1着から3着までとする）
- 支給額：新馬競走1着80万円、その他の競走は1着60万円
なお、2着～5着については賞金交付率に準ずる
（ただし、1着本賞金額がこれに満たない場合は、本賞金額と同額までの設定とする）



2 NAR2歳牝馬限定競走勝馬馬主への副賞贈呈事業（拡充）

- 対象競走：2歳牝馬限定競走
- 支給対象：1着馬（馬主）
- 支給額：①1着の本賞金が300万円以上の競走 ⇒ 40万円
②1着の本賞金が100万円以上300万円未満の競走 ⇒ 30万円
③1着の本賞金が100万円未満の競走 ⇒ 20万円



3 強化指定馬制度

- 支給対象：強化指定馬として選定された馬で、坂路やトレッドミル等を備えた調教・育成施設の利用料（預託料や治療費、装蹄費等）、もしくは国内外の重賞競走等に出走した場合の輸送費
- 支給額：全国基準選定馬 ⇒ 最大100万円
地区選定馬 ⇒ 最大70万円



出走奨励金・褒賞金等について

4 ダートグレード競走褒賞金（拡充）

- 対象競走： 地方競馬で行われる全てのダートグレード競走
- 支給対象： GI/Jpn I 競走： 5着以内の地方最先着馬（馬主・調教師・騎手・厩務員）
Jpn II/III 競走： 4着以内の地方最先着馬（馬主・調教師・騎手・厩務員）
- 支給額： 3歳/古馬競走⇒馬主 800万円、調教師 100万円、騎手 50万円、厩務員 50万円
2歳 Jpn I 競走⇒馬主 560万円、調教師 70万円、騎手 35万円、厩務員 35万円
2歳 Jpn II/III 競走⇒馬主 400万円、調教師 50万円、騎手 25万円、厩務員 25万円
※同着の場合は、対象馬数で除した額（千円未満切り捨て）を支給

5 ダートグレード競走遠征奨励金

- 対象競走： 地方競馬で行われる全てのダートグレード競走
- 支給対象： 競走前日から起算して1年以内（前年同日以降）にレーティングを獲得（重賞競走もしくは JRA オープン競走で4着以内あるいは GI・Jpn I 競走で6着以内）した地方他地区所属馬が遠征（往路輸送を完了）した場合（馬主）
- 支給額： 50万円



6 2歳ダートグレード競走出走奨励金・褒賞金

- 対象競走： 2歳ダートグレード競走
（エーデルワイス賞、JBC 2歳優駿、兵庫ジュニアグランプリ、全日本2歳優駿）
- 支給対象： 未来優駿シリーズ15競走の1着馬（地方所属馬）が2歳ダートグレード競走出走した場合（出走奨励金）、地方最先着馬（5着以内）となった場合（褒賞金）（馬主）

【未来優駿シリーズ】15競走

- ① 南関東重賞競走 4競走
ゴールドジュニア（大井）、鎌倉記念（川崎）、平和賞（船橋）、ハイセイコー記念（大井）
- ② 重賞級認定競走（ネクストスター）8競走
ネクストスター門別、ネクストスター盛岡、ネクストスター金沢、ネクストスター笠松、ネクストスター名古屋、ネクストスター園田、ネクストスター高知、ネクストスター佐賀
- ③ ダートグレード競走 3競走
JBC 2歳優駿（門別）、兵庫ジュニアグランプリ（園田）、全日本2歳優駿（川崎）

- 支給額： 出走奨励金 100万円、褒賞金 500万円
※同着の場合は、対象馬数で除した額（千円未満切り捨て）を支給

7 JBC出走奨励金

- 対象競走： JBC 3競走（JBC クラシック・JBC スプリント・JBC レディスクラシック）
- 支給対象： Road to JBC 6競走（日本テレビ盃・マリーンカップ・レディスプレリユード・ジャパングラフィッククラシック・東京盃・マイルチャンピオンシップ南部杯）において3着以内かつ地方最先着馬となった馬が同年の JBC 3競走のいずれかに出走した場合（馬主）
- 支給額： 100万円
※同着の場合は、対象馬数で除した額（千円未満切り捨て）を支給



出走奨励金・褒賞金等について

8 3歳競走地方所属馬付加賞金（新設）

- 対象競走： 3歳ダート三冠競走（羽田盃、東京ダービー、ジャパンダートクラシック）、兵庫チャンピオンシップ及び関東オークス
- 支給対象： 1着から10着までの地方所属馬（馬主）
（3歳ダート三冠競走（羽田盃、東京ダービー、ジャパンダートクラシック）は10着まで、兵庫チャンピオンシップ及び関東オークスは8着まで）
- 支給額： 1着から4着 ⇒ 1着本賞金の10%、5・6着 ⇒ 1着本賞金の5%、7着 ⇒ 1着本賞金の4%、8着 ⇒ 1着本賞金の3%、9着 ⇒ 1着本賞金の2%、10着 ⇒ 1着本賞金の1%

9 海外競走優勝馬3歳褒賞金（新設）

- 対象競走： ジャパンダートクラシック
- 支給対象： 米国3歳三冠競走またはPart IのGI・UAEダービー・サウジダービー1着馬がジャパンダートクラシックで1着となった場合（馬主）
- 支給額： 米国3歳三冠競走1着馬 ⇒ 3,000万円
Part IのGI・UAEダービー（GII）・サウジダービー（GIII）1着馬 ⇒ 2,000万円



10 3歳短距離競走褒賞金（新設）

- 対象競走： 兵庫チャンピオンシップ
- 支給対象： 3歳ネクストスター競走1着馬が兵庫チャンピオンシップで1着となった場合（馬主）
- 支給額： 500万円

11 国際競走出走奨励金

- 対象競走： 海外で実施される国際セリ名簿基準書（インターナショナルカタロギングスタンダードズ）の定めるPart Iの国際格付競走
- 支給対象： 地方競馬で行われるダートグレード競走及びJRAで行われる重賞競走で1着となった地方所属馬、またはレーティングが100以上の地方所属馬が上記競走出走した場合（馬主）
- 支給額： 登録料・検疫費・輸送費・関係者の交通費等について1競走につき最大500万円

12 国際競走褒賞金

- 対象競走： 海外で実施される国際セリ名簿基準書（インターナショナルカタロギングスタンダードズ）の定めるPart Iの国際格付競走
- 支給対象： 上記対象競走で1着となった地方所属馬（馬主）
- 支給額： GI競走 ⇒ 3,000万円、GII競走 ⇒ 2,000万円、GIII競走 ⇒ 1,000万円
※生産牧場一律50万円（NAR生産牧場賞として実施）

競走体系概略図

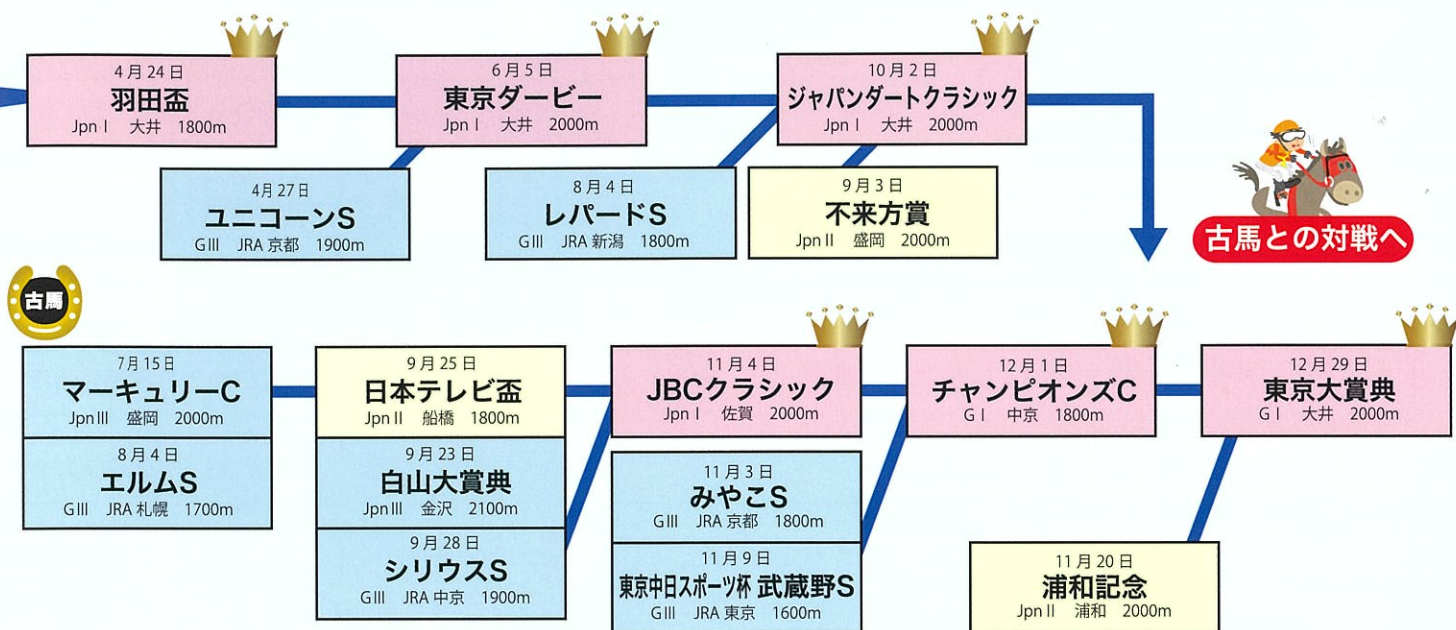
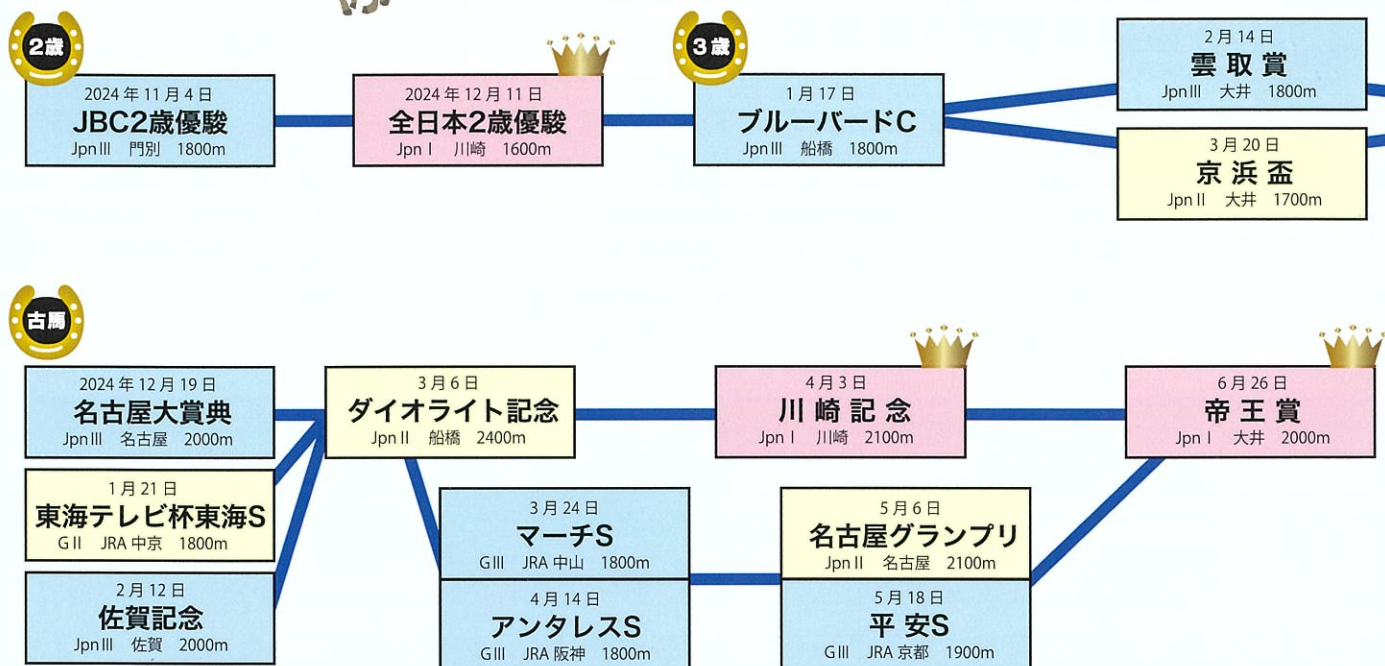
G I / Jpn I

G II / Jpn II

G III / Jpn III

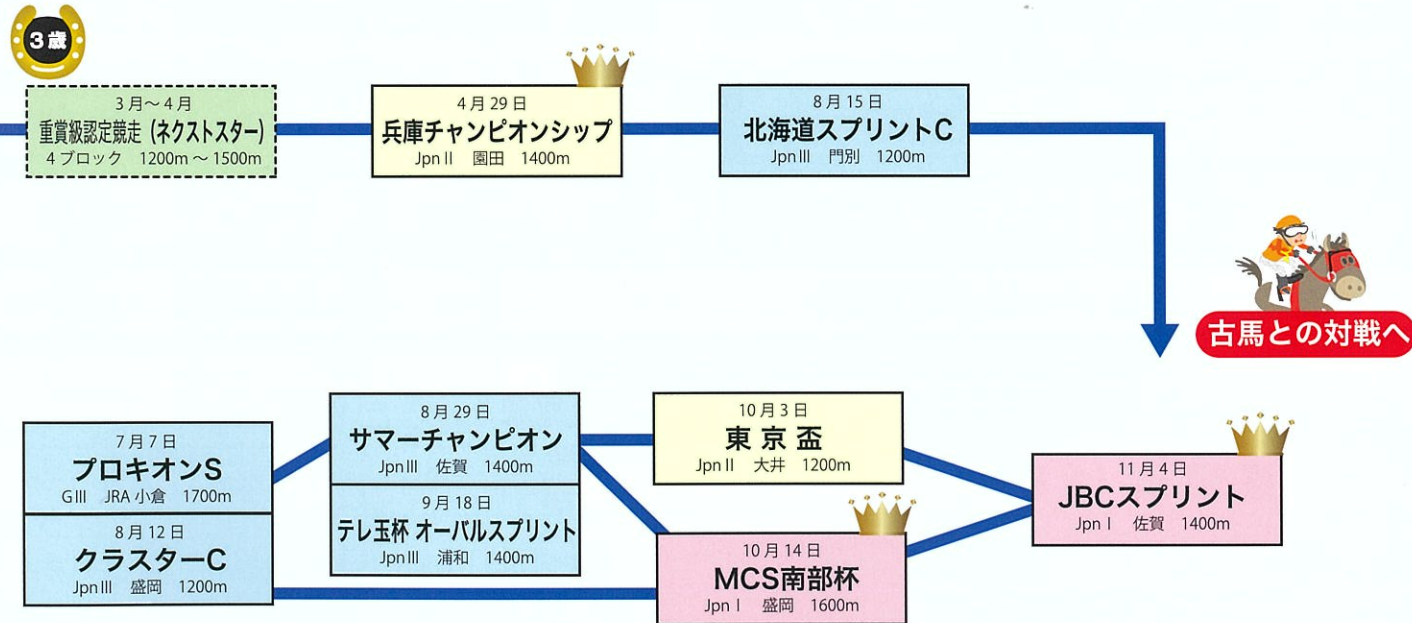
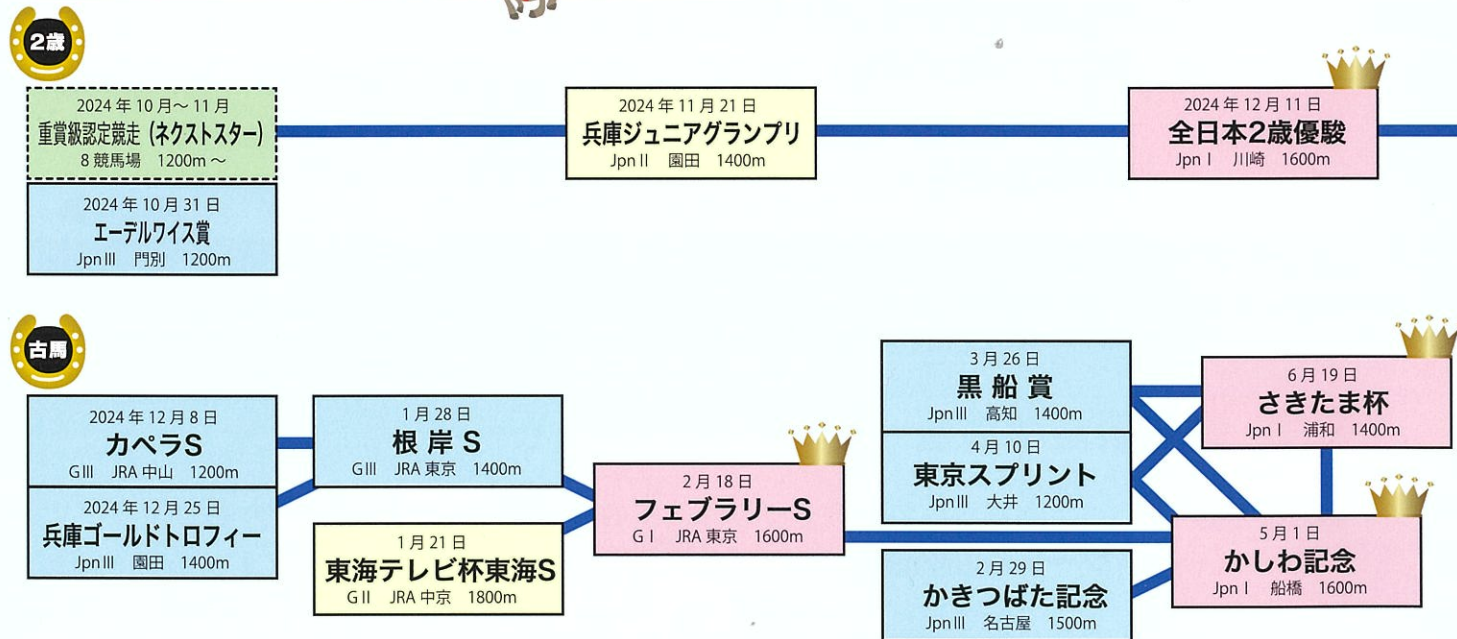


中距離路線



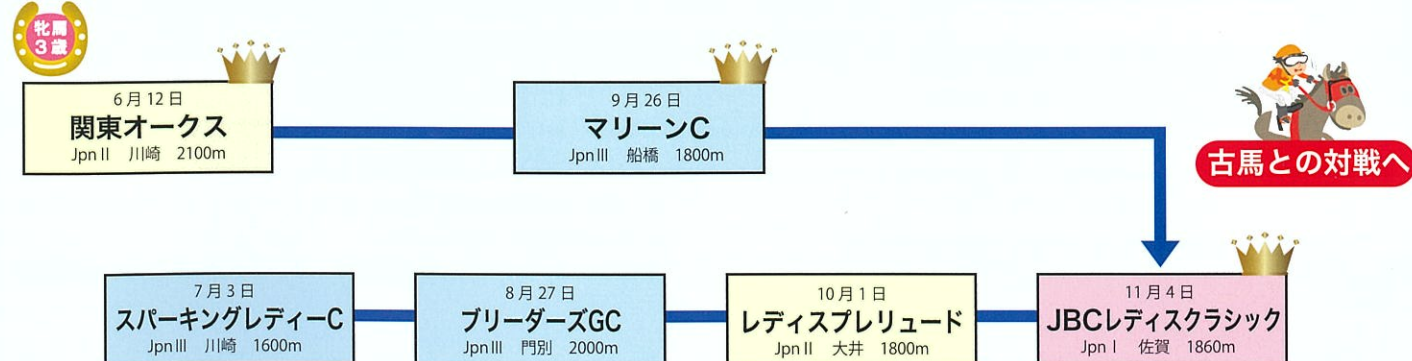
古馬との対戦へ

短距離～マイル路線



古馬との対戦へ

牝馬路線



古馬との対戦へ



3歳ダート三冠路線体系図

1/17	ブルーバードC(船橋)	1	JpnIII	1,800m	2,000万円
2/14	雲取賞(大井)	2	JpnIII	1,800m	2,000万円
2/27	'24 スターバーストC(大井)	1	準重賞	2,000m	750万円
3/20	京浜盃(大井)	2	JpnII	1,700m	3,000万円
4/8	クラシックチャレンジ(大井)	1		1,800m	500万円
4/24	👑 羽田盃(大井)	3	JpnI	1,800m	5,000万円
4/2	クラウンC(川崎)	1	重賞	1,600m	1,500万円
4/27	ユニコーンS(JRA 京都)	1	GIII	1,900m	3,700万円
5/1	西日本クラシック(園田)	1	重賞	1,870m	800万円
5/2	東京湾C(船橋)	1	重賞	1,700m	2,000万円
5/5	ダイヤモンドC(盛岡)	1	重賞	1,800m	1,000万円
5/13	東京ダービーチャレンジ(大井)	1		2,000m	500万円
6/5	👑 東京ダービー(大井)		JpnI	2,000m	10,000万円
8/4	レパードS(JRA 新潟)	1	GIII	1,800m	3,700万円
8/14	黒潮盃(大井)	1,2	重賞	1,800m	1,700万円
9/3	不來方賞(盛岡)	1	JpnII	2,000m	4,000万円
10/2	👑 ジャパンダートクラシック(大井)		JpnI	2,000m	7,000万円

三冠ボーナス 8,000万

出走馬決定方法(地方所属馬)

■は当該レース上位 ■頭に優先出走権を付与

(*ユニコーンSは2着以内上位1頭)

■は当該レース ■着馬に優先出走権を付与

■は当該レース ■着馬の成績を選定にあたり重視

*その他出走馬の選定にあたっては、地方所属時における総収得賞金及び出走馬選定委員会による選定による。

*JRAからの転入馬については、

① JRA所属時に獲得した賞金については、総収得賞金には加算しない。

② JRAからの転入初戦馬は、ダート三冠競走には出走できない。



2024年1月~2025年3月ダートグレード競走一覧

※2025年1月~3月は地方競馬実施分のみ

実施日	曜日	回数	競走名	格付け	実施場	距離	競走条件	負担重量
2024年1月17日	(水)	50	ブルーバードカップ	JpnIII	船橋	1,800	3歳	賞金別定
1月21日	(日)	41	東海テレビ杯東海ステークス	GII	京都	1,800	4歳以上	グレード別定
1月28日	(日)	38	根岸ステークス	GIII	東京	1,400	4歳以上	グレード別定
2月7日	(水)	70	クイーン賞	JpnIII	船橋	1,800	4歳以上牝馬	ハンデキャップ
2月12日	(休・月)	51	佐賀記念	JpnIII	佐賀	2,000	4歳以上	グレード別定
2月14日	(水)	6	雲取賞	JpnIII	大井	1,800	3歳	賞金別定
2月18日	(日)	41	フェブラリーステークス	GI	東京	1,600	4歳以上	定量
2月29日	(木)	26	かきつばた記念	JpnIII	名古屋	1,500	4歳以上	グレード別定
3月6日	(水)	69	ダイオライト記念	JpnII	船橋	2,400	4歳以上	グレード別定
3月20日	(祝・水)	47	京浜盃	JpnII	大井	1,700	3歳	定量
3月24日	(日)	31	マーチステークス	GIII	中山	1,800	4歳以上	ハンデキャップ
3月26日	(火)	26	黒船賞	JpnIII	高知	1,400	4歳以上	グレード別定
4月3日	(水)	73	川崎記念	JpnI	川崎	2,100	4歳以上	定量
4月4日	(木)	1	兵庫女王盃	JpnIII	園田	1,870	4歳以上牝馬	グレード別定
4月10日	(水)	35	東京スプリント	JpnIII	大井	1,200	4歳以上	グレード別定
4月14日	(日)	29	アンタレスステークス	GIII	阪神	1,800	4歳以上	グレード別定
4月24日	(水)	69	羽田盃	JpnI	大井	1,800	3歳牡馬・牝馬	定量
4月27日	(土)	29	ユニコーンステークス	GIII	京都	1,900	3歳	馬齢
4月29日	(祝・月)	25	兵庫チャンピオンシップ	JpnII	園田	1,400	3歳	定量
5月1日	(水)	36	かしわ記念	JpnI	船橋	1,600	4歳以上	定量
5月6日	(休・月)	24	名古屋グランプリ	JpnII	名古屋	2,100	4歳以上	グレード別定
5月8日	(水)	70	エンプレス杯(キョフジ記念)	JpnII	川崎	2,100	4歳以上牝馬	定量
5月18日	(土)	31	平安ステークス	GIII	京都	1,900	4歳以上	グレード別定
6月5日	(水)	70	東京ダービー	JpnI	大井	2,000	3歳牡馬・牝馬	定量
6月12日	(水)	60	関東オークス	JpnII	川崎	2,100	3歳牝馬	定量
6月19日	(水)	28	さきたま杯	JpnI	浦和	1,400	3歳以上	定量
6月26日	(水)	47	帝王賞	JpnI	大井	2,000	4歳以上	定量
7月3日	(水)	28	スーパーキングレディーカップ(ホクトベガメモリアル)	JpnIII	川崎	1,600	3歳以上牝馬	グレード別定
7月7日	(日)	29	プロキオンステークス	GIII	小倉	1,700	3歳以上	グレード別定
7月15日	(祝・月)	28	マーキュリーカップ(メイセイオペラ記念)	JpnIII	盛岡	2,000	3歳以上	グレード別定
8月4日	(日)	29	エルムステークス	GIII	札幌	1,700	3歳以上	グレード別定
8月4日	(日)	16	レパードステークス	GIII	新潟	1,800	3歳	馬齢
8月12日	(休・月)	29	クラスターステークス	JpnIII	盛岡	1,200	3歳以上	グレード別定
8月15日	(木)	28	北海道スプリントカップ	JpnIII	門別	1,200	3歳	グレード別定
8月27日	(火)	36	ブリーダーズゴールドカップ	JpnIII	門別	2,000	3歳以上牝馬	グレード別定
8月29日	(木)	24	サマーチャンピオン	JpnIII	佐賀	1,400	3歳以上	ハンデキャップ
9月3日	(火)	56	不來方賞	JpnII	盛岡	2,000	3歳	定量
9月18日	(水)	35	テレ玉杯オーバルスプリント	JpnIII	浦和	1,400	3歳以上	グレード別定
9月23日	(休・月)	44	白山大賞典	JpnIII	金沢	2,100	3歳以上	グレード別定
9月25日	(水)	71	日本テレビ盃	JpnII	船橋	1,800	3歳以上	グレード別定
9月26日	(木)	28	マリーンカップ	JpnIII	船橋	1,800	3歳牝馬	定量
9月28日	(土)	28	シリウスステークス	GIII	中京	1,900	3歳以上	ハンデキャップ
10月1日	(火)	21	レディスプレリュード	JpnII	大井	1,800	3歳以上牝馬	グレード別定
10月2日	(水)	26	ジャパンダートクラシック	JpnI	大井	2,000	3歳牡馬・牝馬	定量
10月3日	(木)	58	東京盃	JpnII	大井	1,200	3歳以上	グレード別定
10月14日	(祝・月)	37	マイルチャンピオンシップ南部杯	JpnI	盛岡	1,600	3歳以上	定量
10月31日	(木)	27	エーデルワイス賞	JpnIII	門別	1,200	2歳牝馬	定量
11月3日	(祝・日)	14	みやこステークス	GIII	京都	1,800	3歳以上	グレード別定
11月4日	(休・月)	5	JBC2歳優駿	JpnIII	門別	1,800	2歳	定量
11月4日	(休・月)	24	JBCスプリント	JpnI	佐賀	1,400	3歳以上	定量
11月4日	(休・月)	24	JBCクラシック	JpnI	佐賀	2,000	3歳以上	定量
11月4日	(休・月)	14	JBCレディスクラシック	JpnI	佐賀	1,860	3歳以上牝馬	定量
11月9日	(土)	29	東京中日スポーツ杯武蔵野ステークス	GIII	東京	1,600	3歳以上	グレード別定
11月20日	(水)	45	浦和記念	JpnII	浦和	2,000	3歳以上	グレード別定
11月21日	(木)	26	兵庫ジュニアグランプリ	JpnII	園田	1,400	2歳	定量
12月1日	(日)	25	チャンピオンズカップ	GI	中京	1,800	3歳以上	定量
12月8日	(日)	17	カベラスステークス	GIII	中山	1,200	3歳以上	グレード別定
12月11日	(水)	75	全日本2歳優駿	JpnI	川崎	1,600	2歳	定量
12月19日	(木)	47	名古屋大賞典	JpnIII	名古屋	2,000	3歳以上	ハンデキャップ
12月25日	(水)	24	兵庫ゴールドトロフィー	JpnIII	園田	1,400	3歳以上	ハンデキャップ
12月29日	(日)	70	東京大賞典	GI	大井	2,000	3歳以上	定量
2025年1月22日	(水)	51	ブルーバードカップ	JpnIII	船橋	1,800	3歳	賞金別定
2月6日	(木)	52	佐賀記念	JpnIII	佐賀	2,000	4歳以上	グレード別定
2月11日	(祝・火)	71	クイーン賞	JpnIII	船橋	1,800	4歳以上牝馬	ハンデキャップ
2月19日	(水)	7	雲取賞	JpnIII	大井	1,800	3歳	賞金別定
2月24日	(休・月)	27	かきつばた記念	JpnIII	名古屋	1,500	4歳以上	グレード別定
3月12日	(水)	70	ダイオライト記念	JpnII	船橋	2,400	4歳以上	グレード別定
3月25日	(火)	27	黒船賞	JpnIII	高知	1,400	4歳以上	グレード別定
3月26日	(水)	48	京浜盃	JpnII	大井	1,700	3歳	定量